



# TERMIDESK

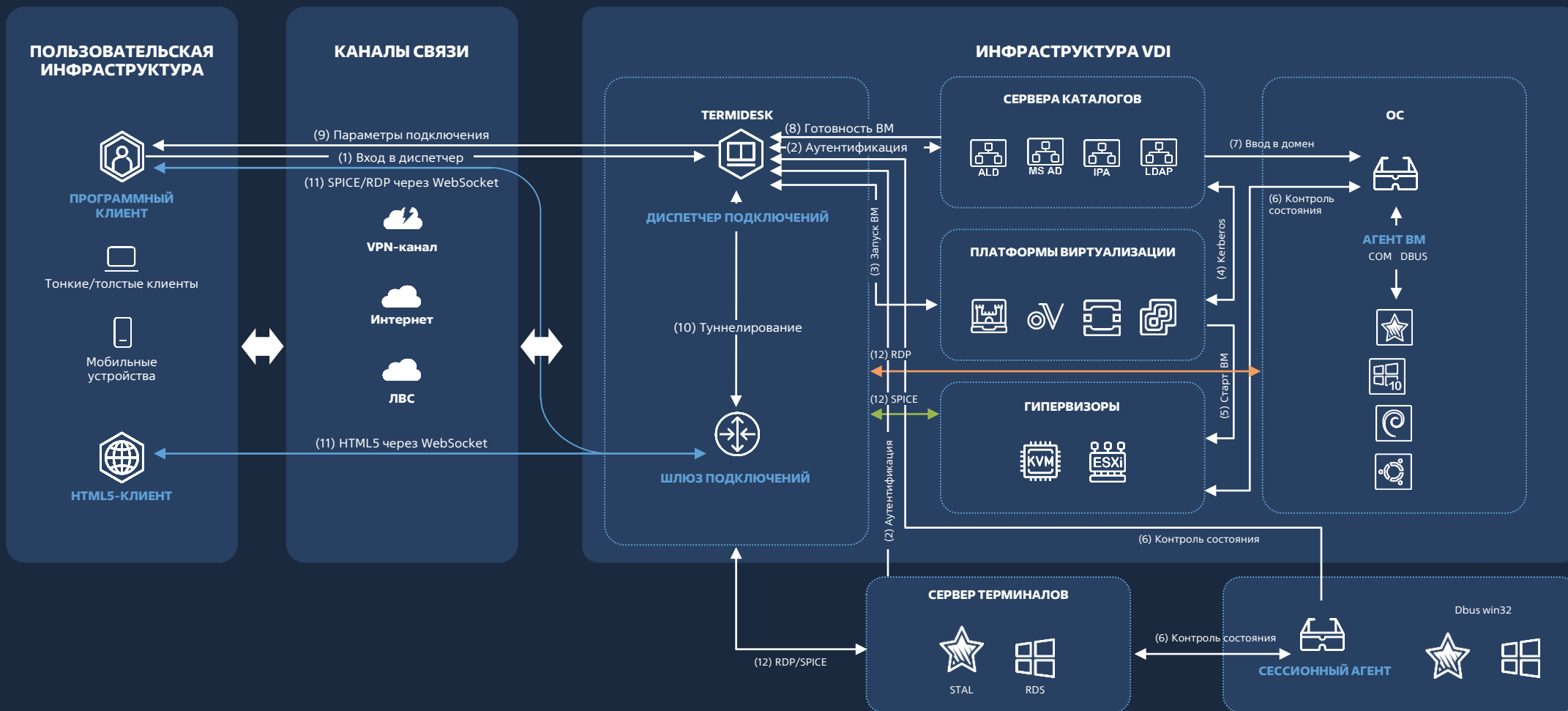
## **TERMIDESK** КАК УНИВЕРСАЛЬНОЕ РЕШЕНИЕ ДЛЯ ОРГАНИЗАЦИИ РАБОЧИХ МЕСТ

**Константин Кряженков**

Технический директор Termidesk, «Группа Астра»



# АРХИТЕКТУРА TERMIDESK



# НОВЫЕ ФУНКЦИИ ВЕРСИЙ 4.2 И 4.2.1



Отчеты



Модификация интерфейса фонда рабочих мест



Индикатор публикации (наполнения) фонда



Протокол аутентификации RADIUS



Версионирование API



Управление питанием ВМ для ПК СВ «Брест», zVirt, oVirt и VMware



Поддержка VMmanager



Сервер терминалов Astra Linux

# НОВЕЙШИЕ ФУНКЦИИ 4.3



1 Политики для работы с двунаправленным буфером в протоколах RDP и SPICE



2 Перевод перенаправления видеочасти с low-level API на фреймворк gstreamer для работы с HD-разрешениями



3 Оптимизированное перенаправление принтеров в протоколах SPICE и RDP



4 Перенаправление папок в протоколе SPICE



5 Разделение порталов администратора и пользователя



6 Перевод фондов в режим техобслуживания



7 Termidesk Live

# НОВЫЕ ФУНКЦИИ. ЭКСПЕРИМЕНТАЛЬНЫЕ ПАРАМЕТРЫ



Установка через виртуальный модуль



Метапровайдер



Новый шлюз для туннелирования протоколов доставки



Удаленный помощник



Поддержка RDP-протокола в VDI-viewer



Единый вход



Отделение данных пользователя (перемещаемый профиль)

# ВИРТУАЛЬНЫЙ МОДУЛЬ (VIRTUAL APPLIANCE)

- Для платформ виртуализации VMware и KVM / QEMU
- Предустановленная VM
- Ролевая установка
- Подходит для совместной и распределенной установки
- ОС Astra Linux SE 1.7 в режиме «Воронеж»

## Termidesk Virtual Appliance

Версия Termidesk: 4.3-b2-astra17  
Версия ОС: 1.7.4  
Режим защищённости: Усиленный (Воронеж)

Имя хоста: termidesk  
Тип используемых SSL сертификатов: самоподписанные

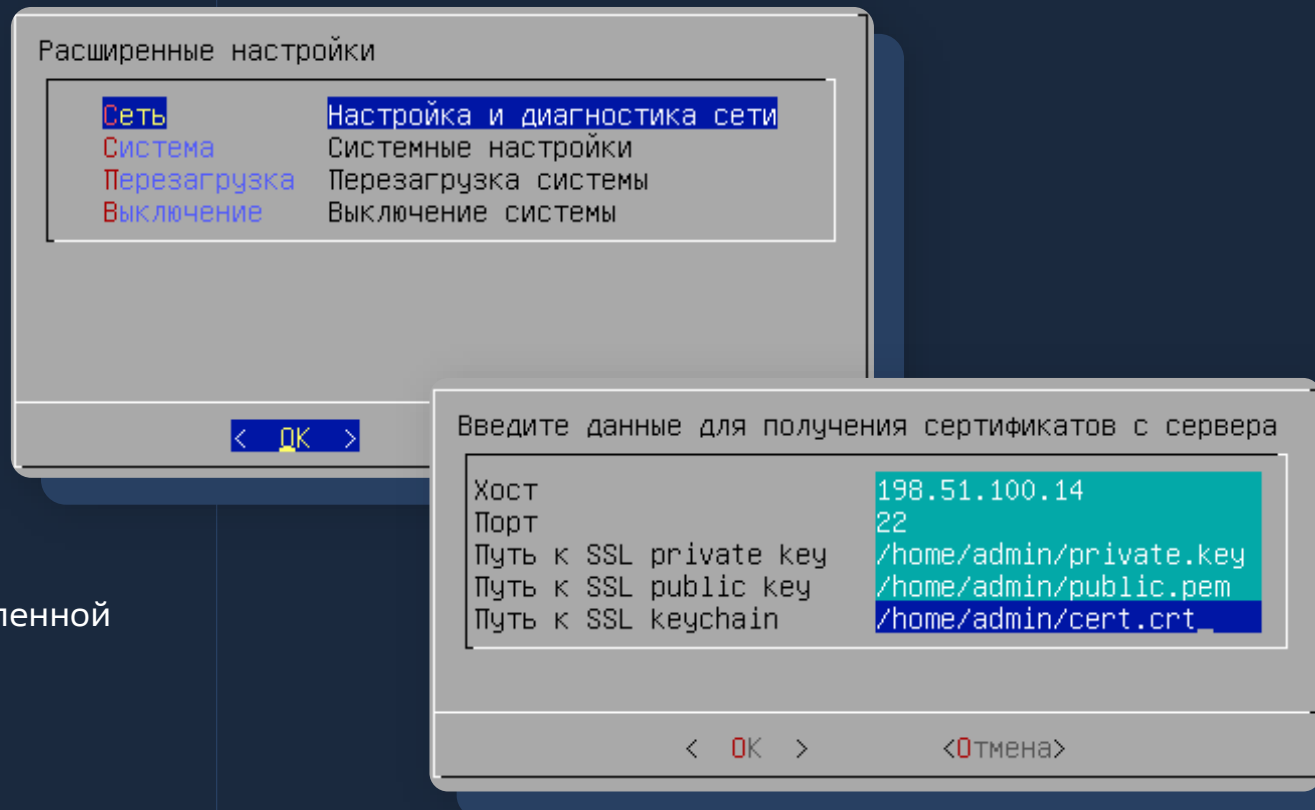
Установленные роли:  
- Планировщик (Task manager)

Параметры подключения к БД:  
127.0.0.1:5432/termidesk  
Termidesk VDI: <https://192.168.80.131>  
Termidesk Admin Portal: <https://192.168.80.131/admin>

<F2> - Переход в расширенное меню

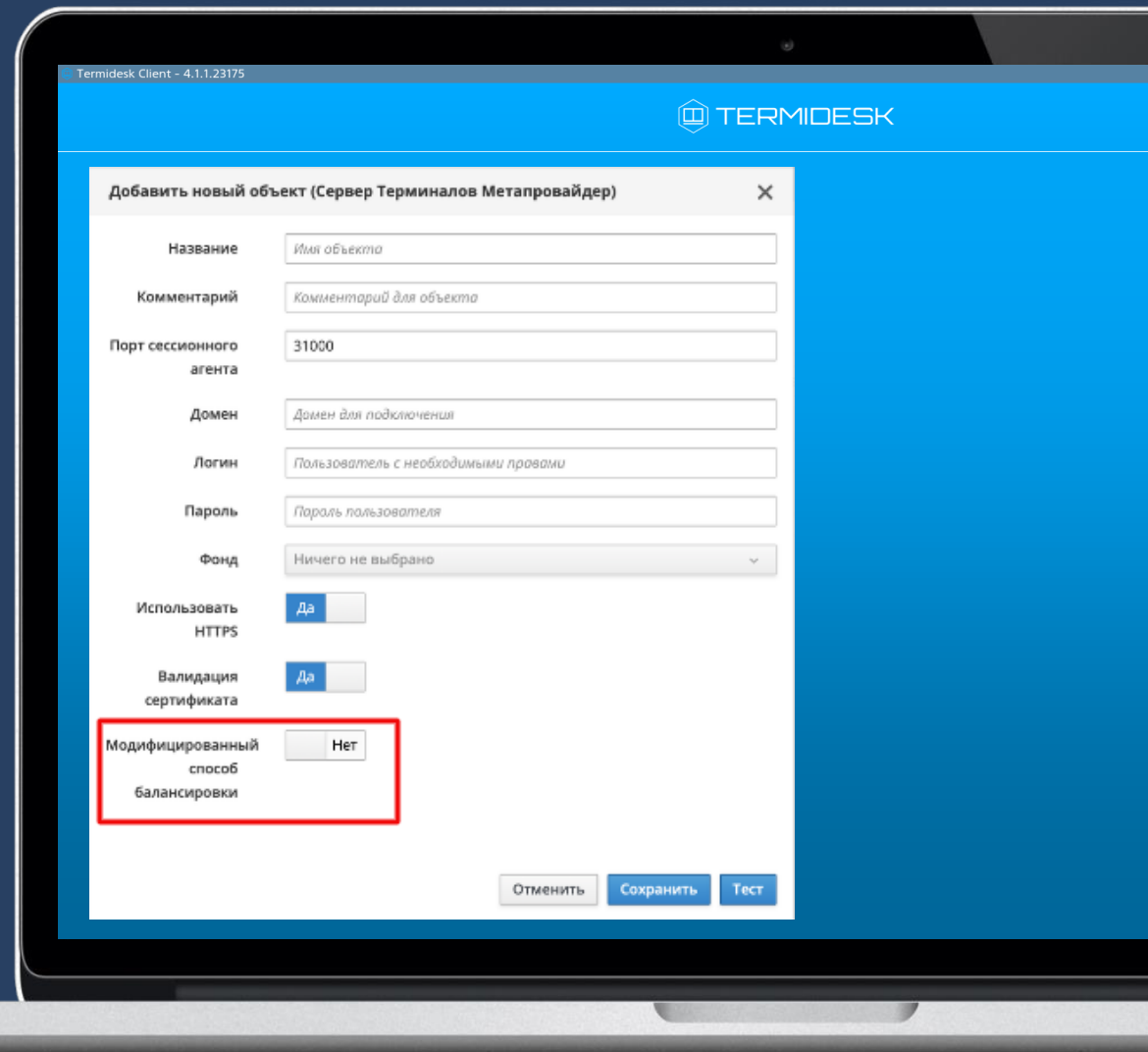
# ВИРТУАЛЬНЫЙ МОДУЛЬ (VIRTUAL APPLIANCE). ФУНКЦИИ

- Конфигурация и диагностика сети
- Изменение имени узла
- Смена пароля администратора
- Работа с SSL-сертификатами
- В работе: автоматизация настройки распределенной конфигурации



# МЕТАПРОВАЙДЕР

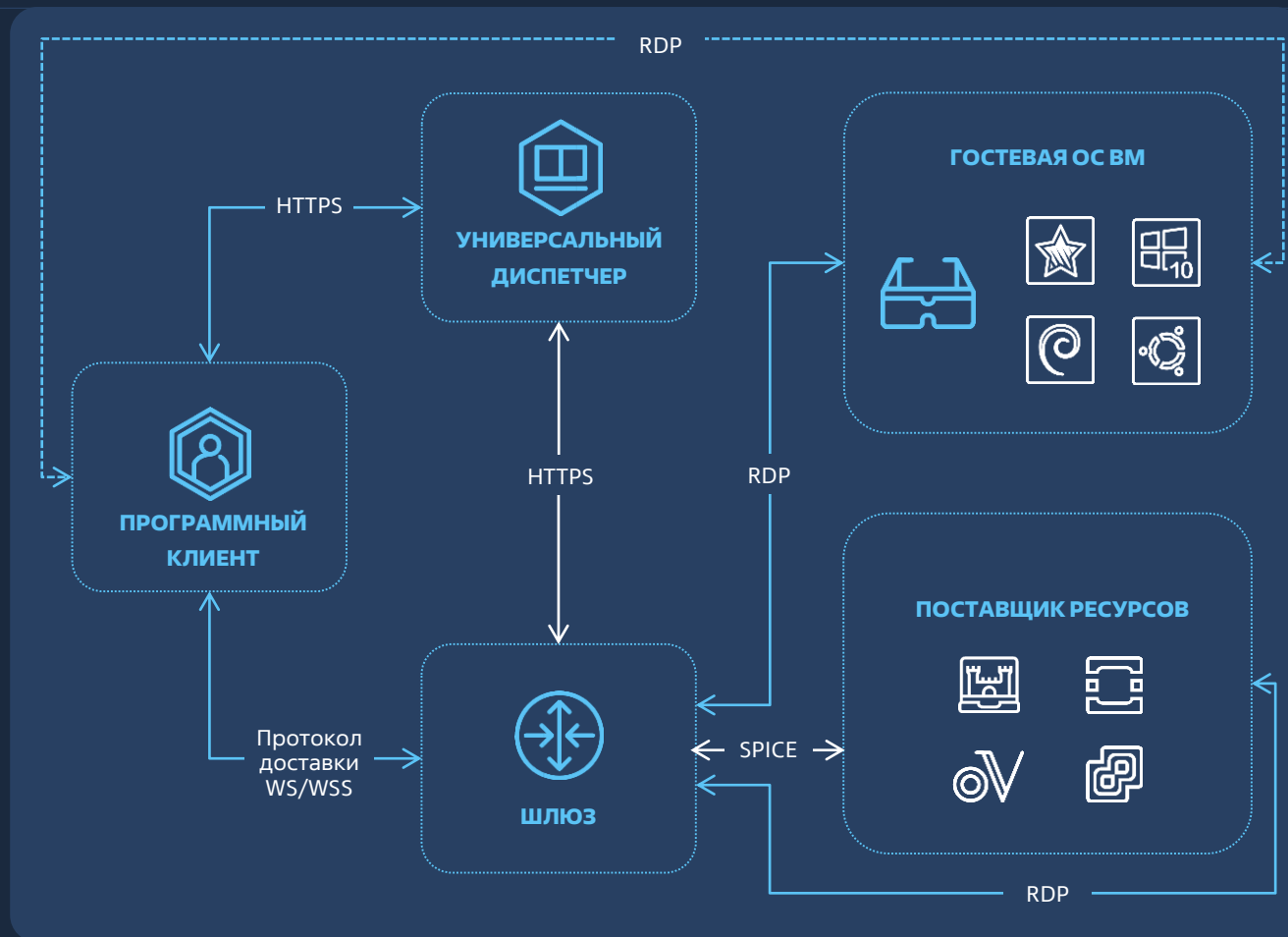
- Использует фонд для тиражирования терминальных серверов
- Обеспечивает публикацию приложений и терминалов
- Выполняет балансировку нагрузки на терминальные серверы





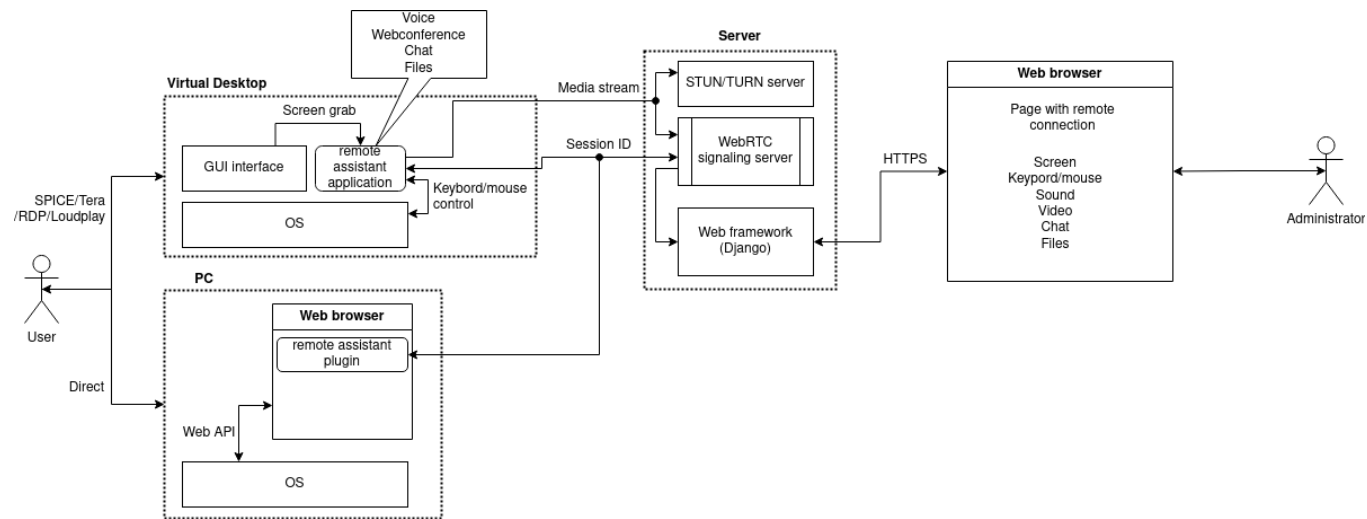
# НОВЫЙ ШЛЮЗ

- Туннелирование TCP-трафика
- Сбор статистики по сессии пользователя
- Оптимизированное использование вычислительных ресурсов

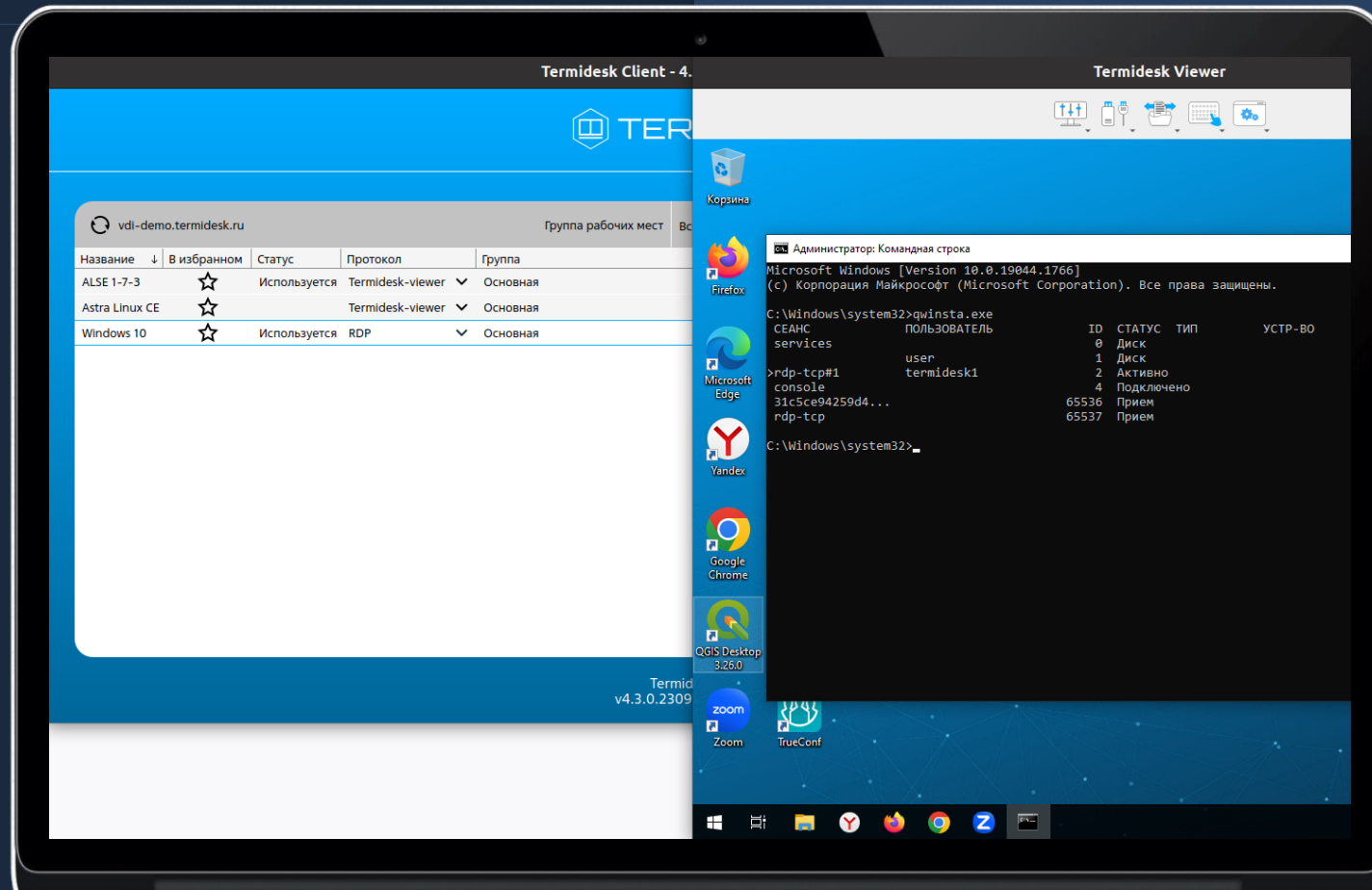


# УДАЛЕННЫЙ ПОМОЩНИК

- Работа из веб-браузера
- Обход NAT через STUN / TURN-серверы
- Поддержка работы с экраном, голосовая и видеосвязь, текстовый чат, передача данных

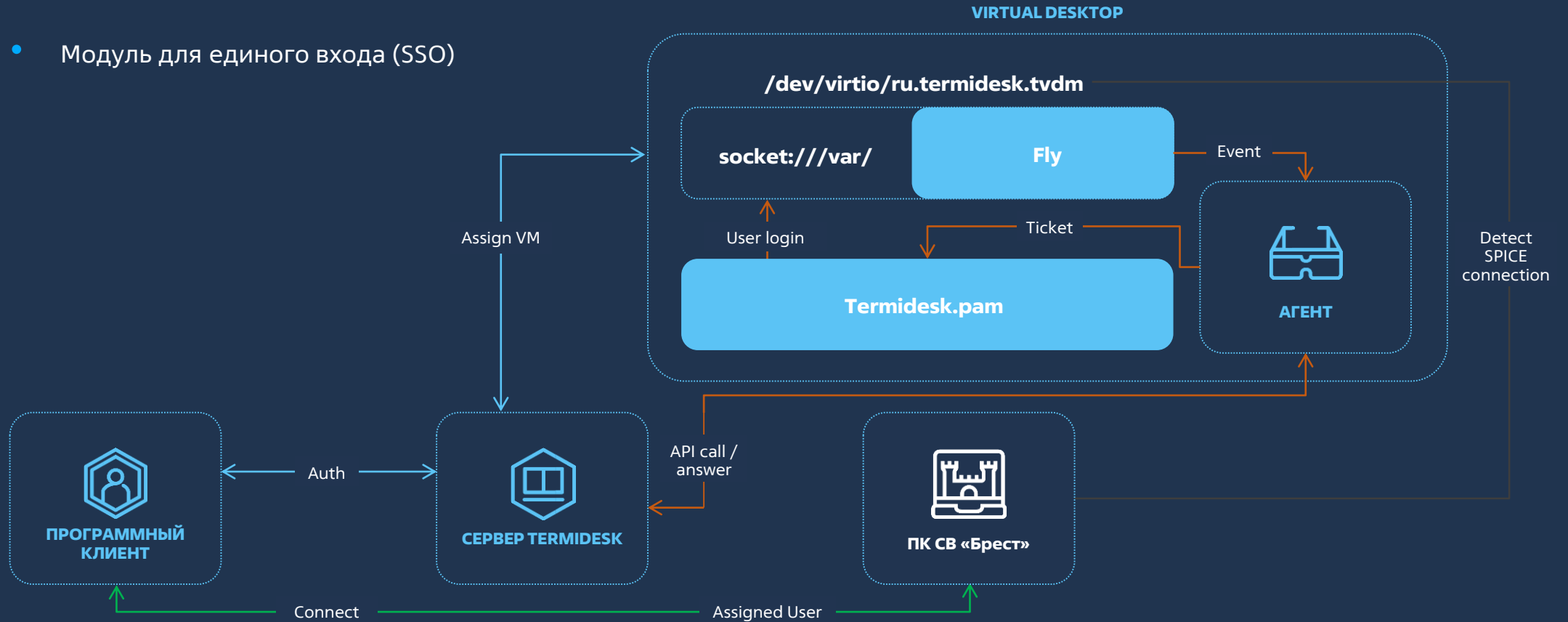


# RDP В VDI-VIEWER



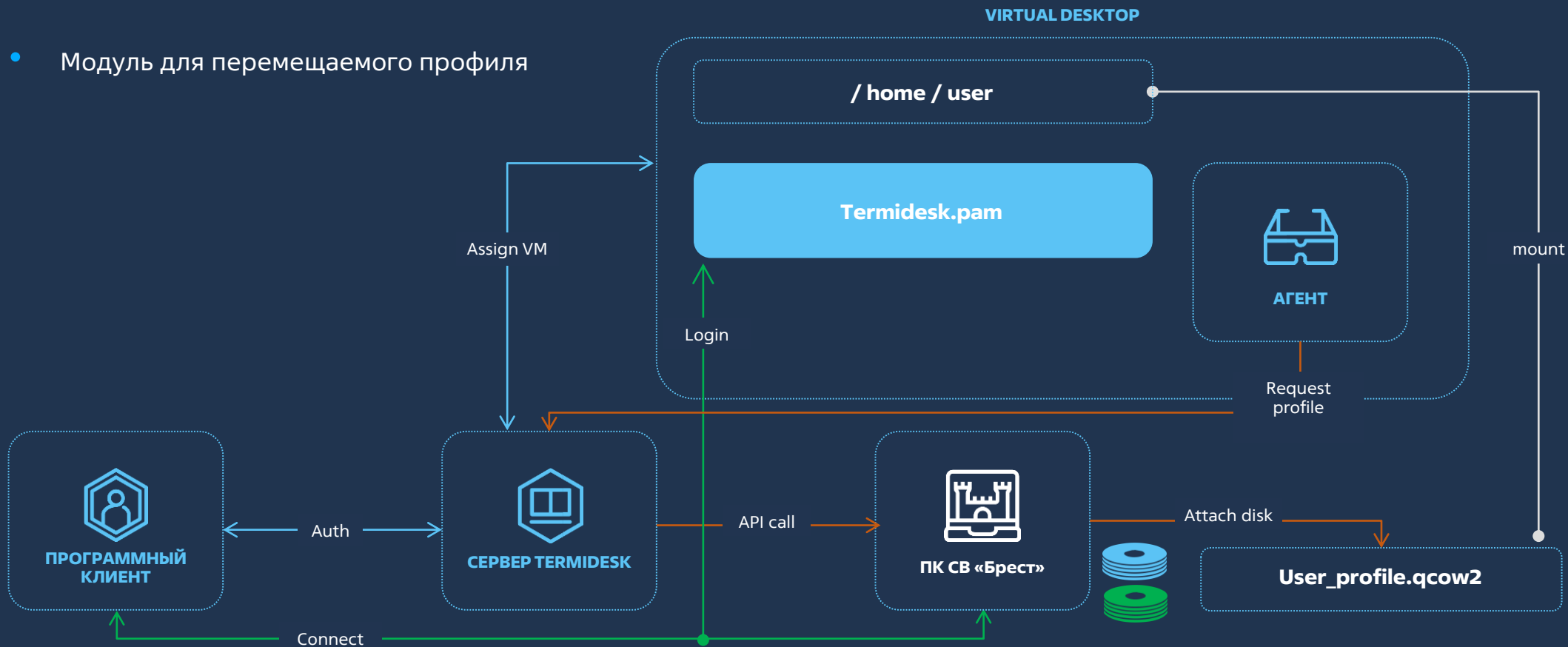
# ЕДИНЫЙ ВХОД

- Модуль для единого входа (SSO)



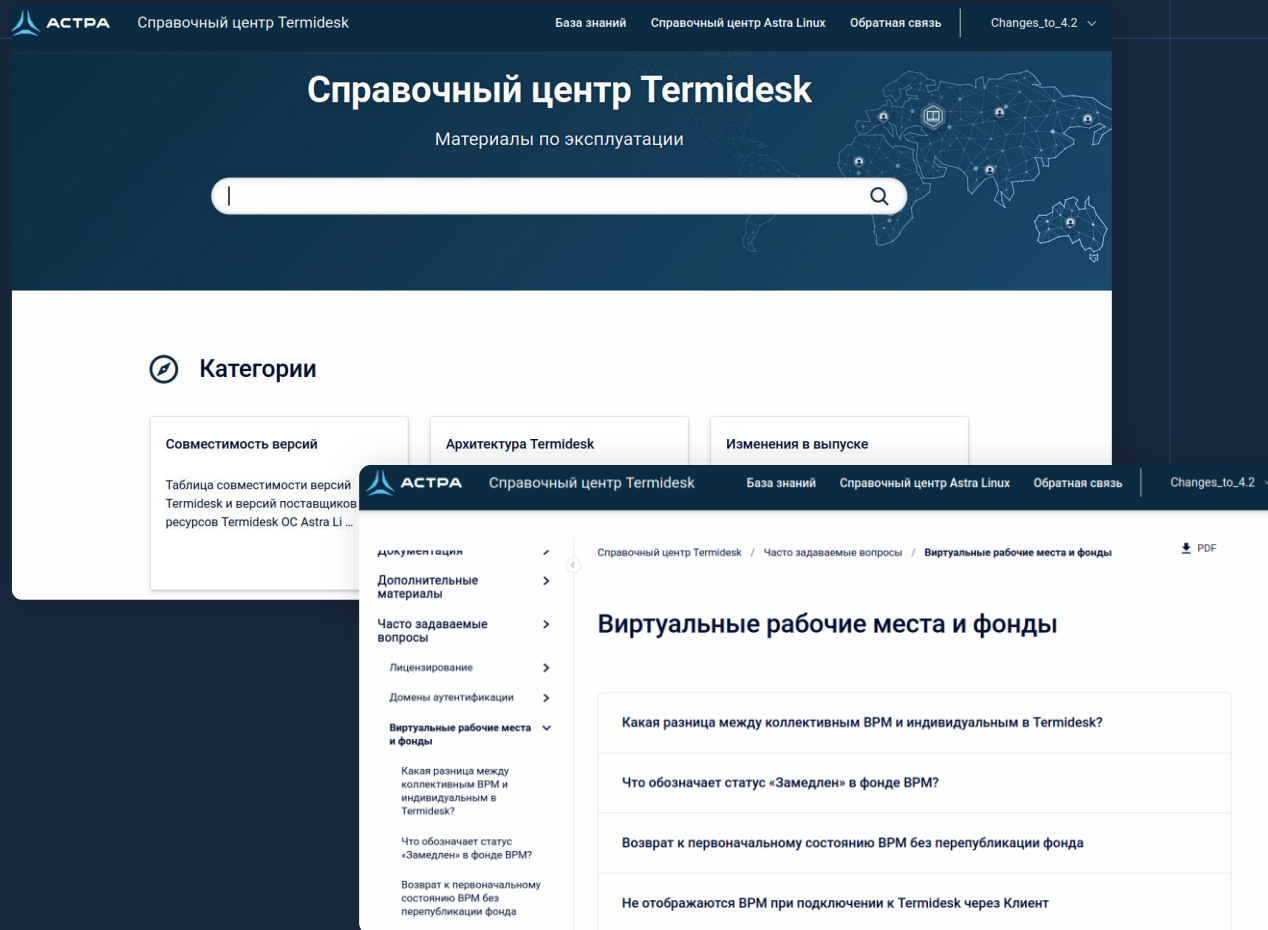
# ОТДЕЛЕНИЕ ДАННЫХ ПОЛЬЗОВАТЕЛЯ

- Модуль для перемещаемого профиля



# ПОЛУЧЕНИЕ ПОДДЕРЖКИ

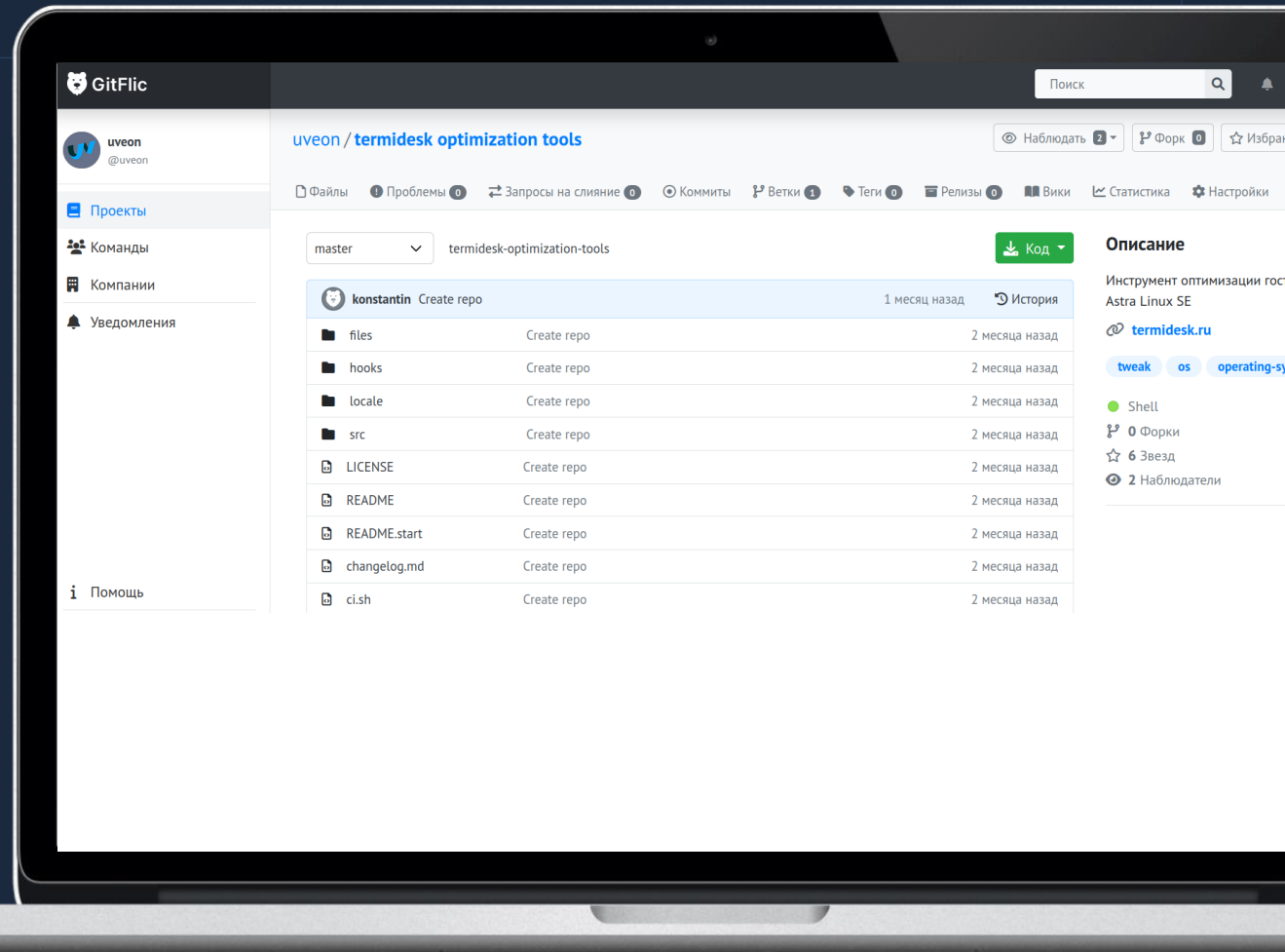
- Запустили справочный центр <https://wiki.astralinux.ru/termidesk-help>
- Собрали часто задаваемые вопросы и ответы на них
- Описали архитектуру и варианты применения Termidesk
- Создали сценарии использования с платформами виртуализации



# НАШИ ИНИЦИАТИВЫ

Открытый репозиторий для актуализации и развития инструментов оптимизации гостевой ОС Astra Linux SE

<https://gitflic.ru/project/uveon/termidesk-optimization-tools>



# ПЛАНЫ



Протокол доставки рабочего места —  
Termidesk Remote Access Protocol (Tera)



Развитие политик, в том числе для ограничения  
перенаправляемых устройств



Внедрение лицензируемого алгоритма  
кодирования H.264 в протокол доставки рабочего  
места



Мастеры публикации фондов с VM, терминальной  
сессией и приложениями





**СПАСИБО ЗА ВНИМАНИЕ!**



@TERMIDESK



<https://termidesk.ru/>

**ПО ВСЕМ ВОПРОСАМ ОБРАЩАЙТЕСЬ:**

**Константин Кряженков**

Технический директор

email: [kk@uveon.ru](mailto:kk@uveon.ru)